

Jahresstatistik 2018:

Ergebnis 2018 / Veränderungen zu 2017:

Übernachtungen: 616.694 +4,06% (+ 24.076)

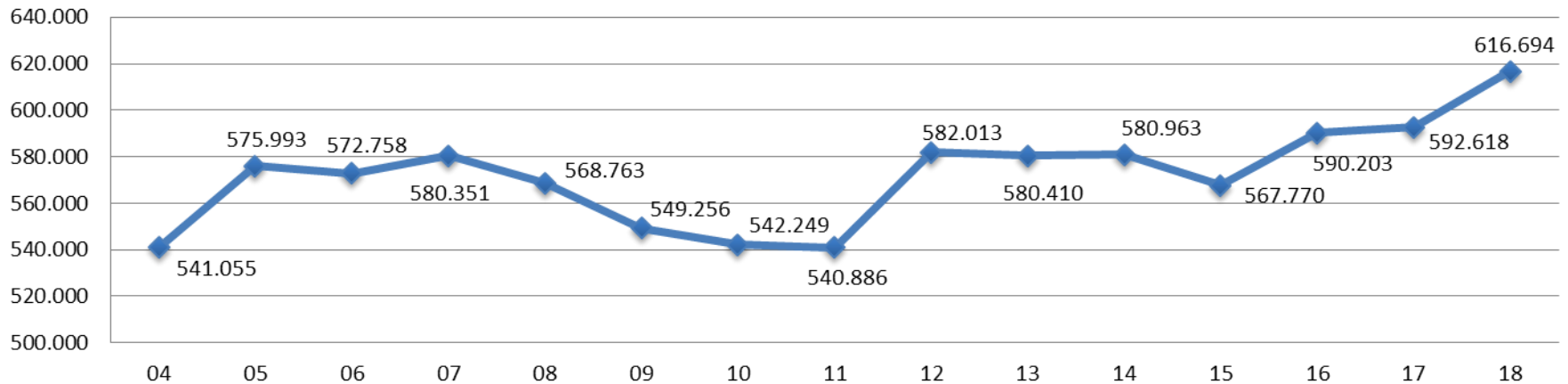
Ankünfte: 129.014 +5,34 % (+6.537)

Die wichtigsten Ergebnisse und Kennzahlen 2018

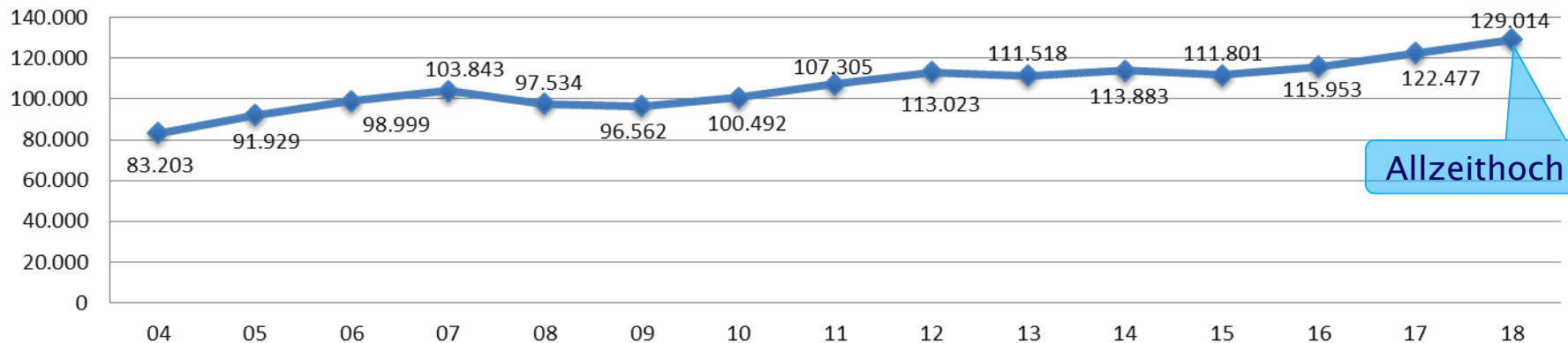
- ✓ Deutliche Zuwächse von 2017 auf 2018 bei den Ankünften und den Übernachtungen
- ✓ Nach 2016 und 2017 erneut ein Allzeithoch der Gästeankünfte. Noch nie zuvor wurden so viele Urlauber in Pfronten gezählt!

Entwicklung der Kennzahlen in den letzten 15 Jahren

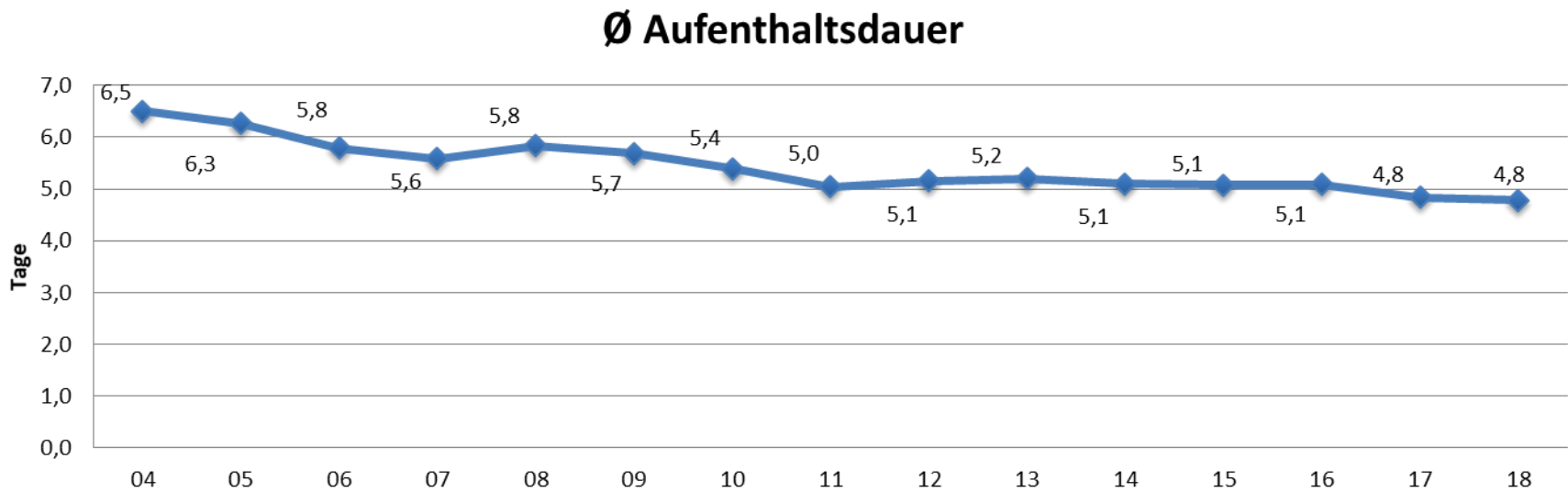
Übernachtungen



Gästenankünfte



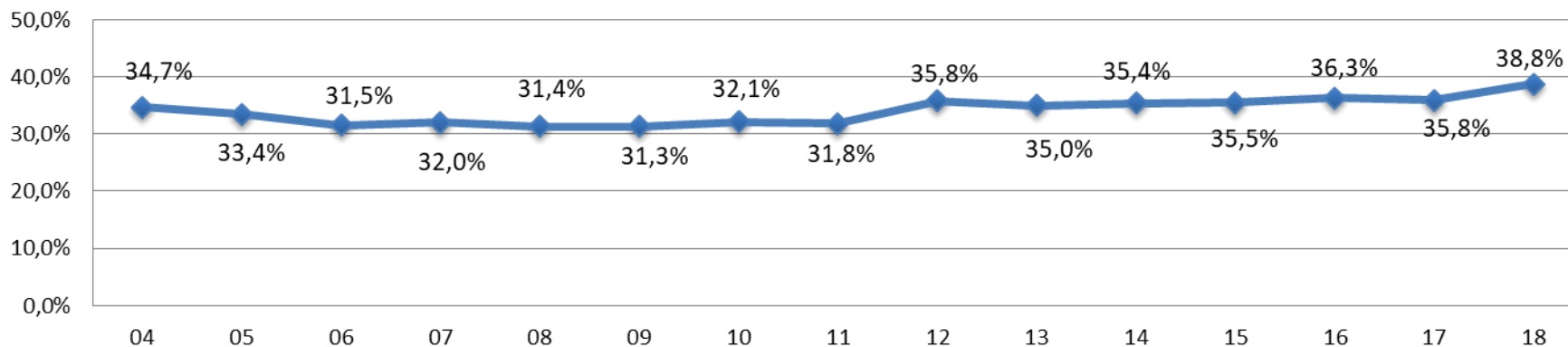
Aufenthaltsdauer der vergangenen 15 Jahre



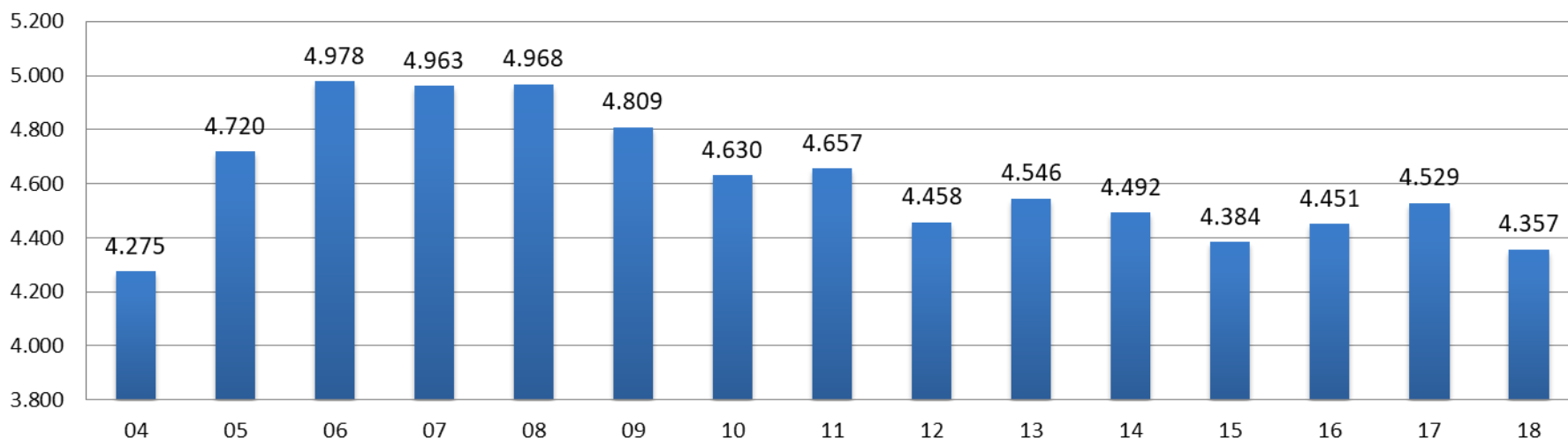
Die seit 2011, über mehrere Jahre stabile durchschnittliche Aufenthaltsdauer ist nach 2017 erneut minimal auf 4,8 Tage zurückgegangen.

Entwicklung der Bettenkapazitäten & -auslastung 2004 bis 2018

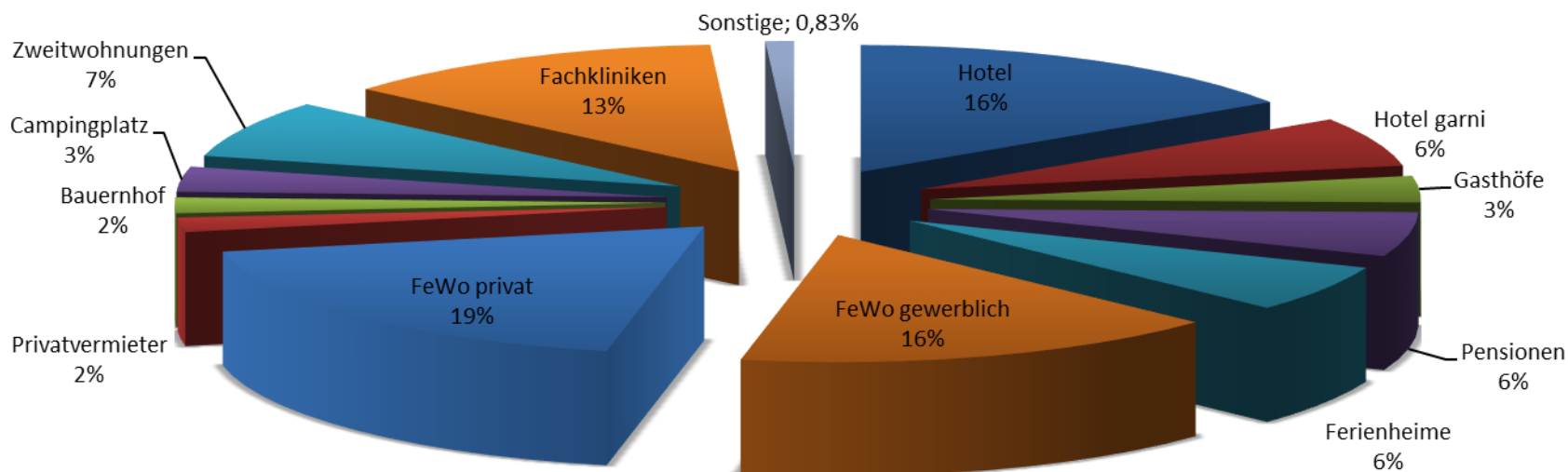
Ø-Auslastung aller Betten (2004 -2018)



Bettenkapazität (2004-2018)



Anteile Übernachtungen der Betriebsgruppen 2018

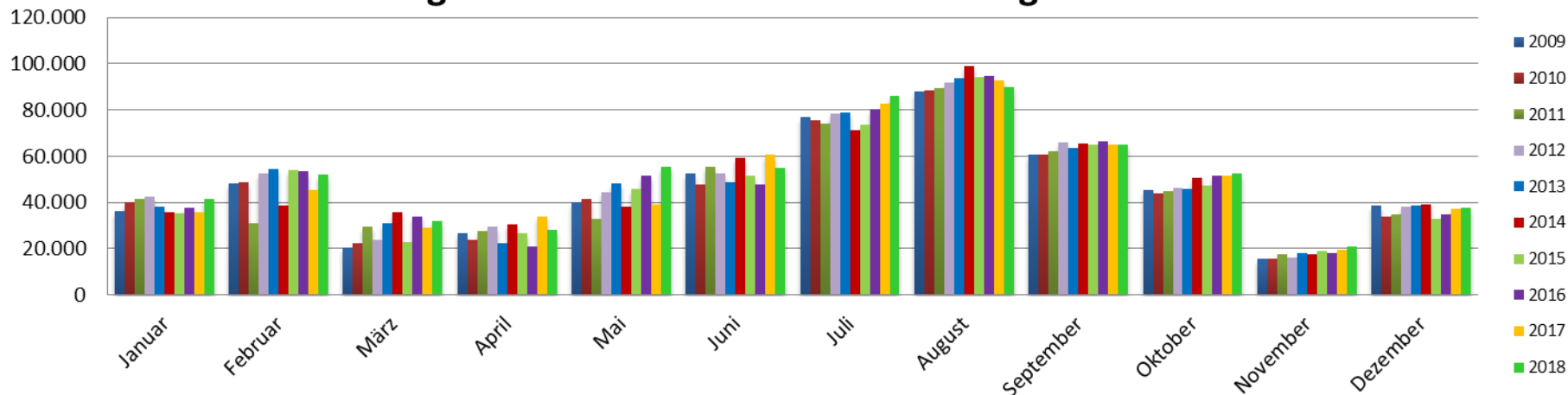


34,7 % der Übernachtungen in Ferienwohnungen
 (2017: 35,78% 2016: 36,83, 2015: 32,22%, 2014: 32,75%)

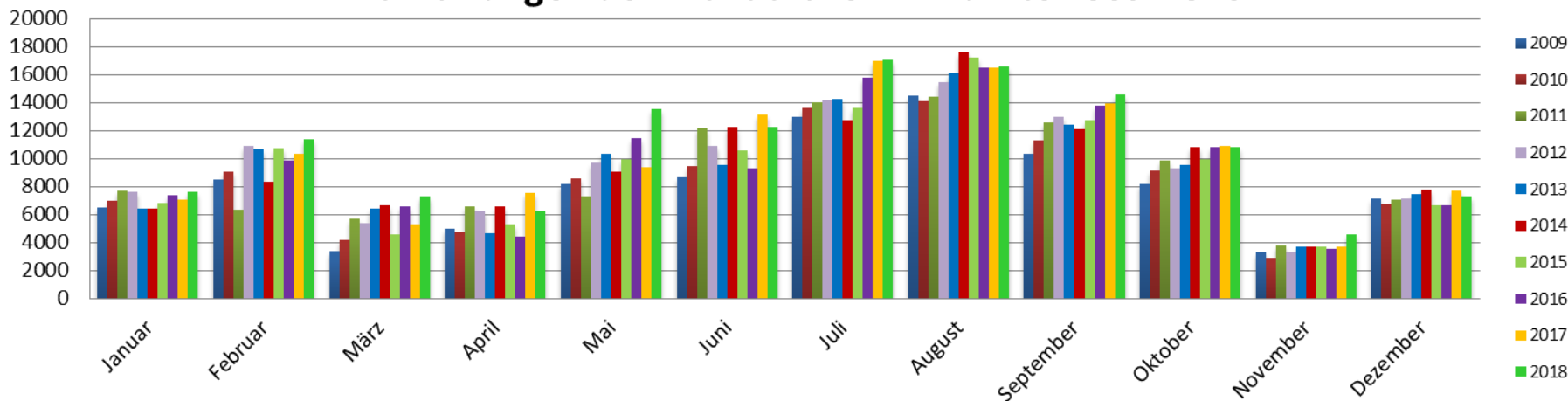
22,03 % der Übernachtungen in der Hotellerie
 (2017: 21,90%, 2016: 22,19%, 2015: 25,22%, 2014: 26,56%)

Monatsverteilung der Ankünfte im 10-Jahresvergleich

Entwicklungen der monatlichen Übernachtungszahlen 2009-2018

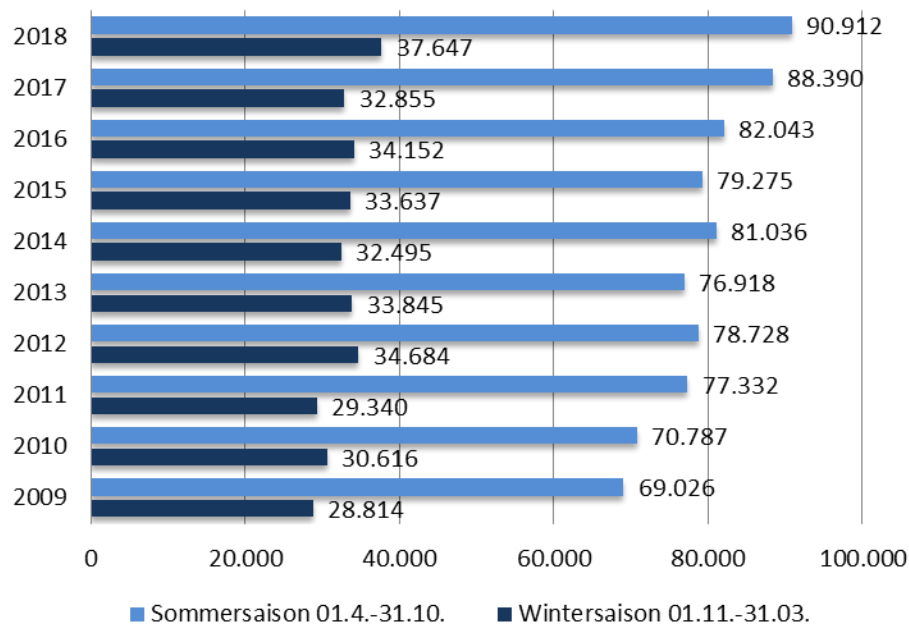


Entwicklungen der monatlichen Ankünfte 2009-2018

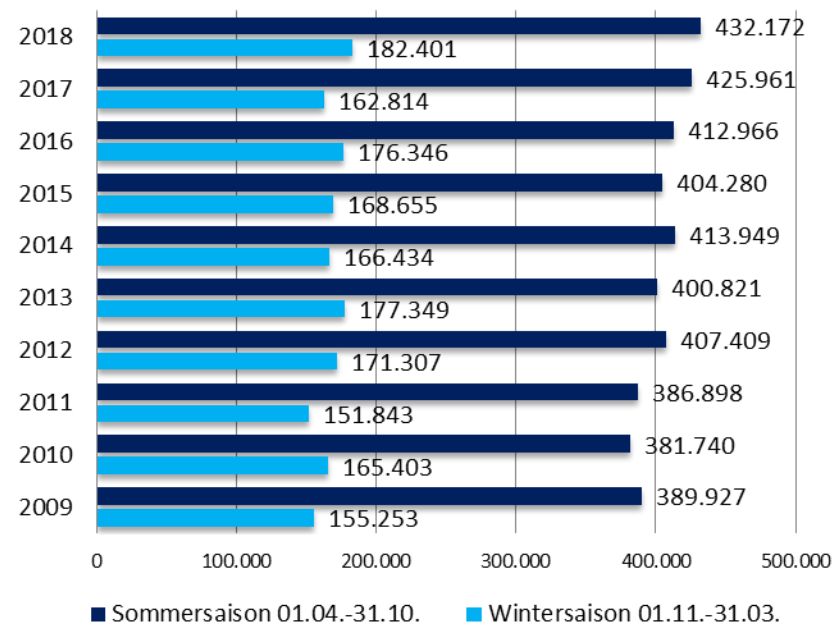


Anteile der Saisonzeiten am Ergebnis

Gästeankünfte



Übernachtungen



Die Verteilung Sommer- / Wintersaison hat sich bei einem Verhältnis von ca. 70 zu 30 eingependelt.

Entwicklung KönigsCard-Betriebe 2018

	2009	2010	2011	2012	2013	2014	2015	2016	2017	2018
Übernachtungen KönigsCard-Betriebe	32.617	75.143	100.158	126.288	142.579	165.853	175.201	179.450	165.444	169.966
Übernachtungen ohne KönigsCard	517.019	467.751	440.889	455.725	437.831	414.772	392.678	410.715	427.174	446.728
Gästekünfte KönigsCard-Betriebe	6.809	19.182	25.074	31.602	34.573	40.032	42.412	41.757	43.812	42.802
Gästekünfte ohne KönigsCard	89.756	81.396	82.242	81.421	76.945	73.851	69.416	74.196	78.665	86.212
Übernachtungen gesamt in Pfronten	549.636	542.894	541.047	582.013	580.410	580.625	567.879	590.165	592.618	616.694
Gästekünfte gesamt in Pfronten	96.565	100.578	107.316	113.023	111.518	113.883	111.828	115.953	122.477	129.014
% an gesamten ÜN/Ankünften										
Übernachtungen KönigsCard-Betriebe in %	5,93%	13,84%	18,51%	21,70%	24,57%	28,56%	30,85%	30,41%	27,92%	27,56%
Gästekünfte KönigsCard-Betriebe in %	7,05%	19,07%	23,36%	27,96%	31,00%	35,15%	37,93%	36,01%	35,77%	33,18%
% Veränderungen pro Jahr										
Übernachtungen KönigsCard-Betriebe		56,59%	24,98%	20,69%	11,43%	14,03%	5,34%	2,37%	-8,47%	2,66%
Übernachtungen gesamt		-1,24%	-0,34%	7,04%	-0,28%	0,04%	-2,24%	3,78%	0,41%	4,06%
Gästekünfte KönigsCard-Betriebe		64,50%	23,50%	20,66%	8,59%	13,64%	5,61%	-1,57%	4,69%	-2,36%
Gästekünfte gesamt		3,99%	6,28%	5,05%	-1,35%	2,08%	-1,84%	3,56%	5,33%	5,34%

Überdurchschnittliche Zuwächse bei den KönigsCard-Betrieben*:

	2017	2018	%
Übernachtungen KöCa	145.746	153.022	+ 4,99 %

Einstiegsdatum	Anzahl Betriebe
Stand 2013:	64
Stand 2014:	76
Stand 2015:	80
Stand 2016:	85
Stand 2017:	89
Stand 2018:	97

* Vergleich der Übernachtungen von KönigsCard-Betrieben die das komplette Jahr 2017 und 2018 KönigsCard - Partner waren. Dies ermöglicht eine Vergleichbarkeit der Zahlen, da die Betriebe den gesamten Vergleichszeitraum KönigsCard-Mitglieder waren.

Entwicklung KönigsCard

- Zuwachs bei den teilnehmenden Betrieben (89 -> 97)
- Rückgang bei den Übernachtungen 2017 bedingt durch den KönigsCard-Ausstieg eines großen Gastgebers Ende 2016 – dieser Gastgeber ist seit Ende 2018 wieder KönigsCard-Partnerbetrieb.
- Der prozentuale Anteil der KönigsCard-Übernachtungen und Ankünfte hat sich in den vergangenen Jahren bei ca. einem 1/3 eingependelt.
- Auch im Jahr 2017 haben die KönigsCard-Gastgeber ein stärkeres Wachstum als der Durchschnitt aller Betriebe (+ 4,99% im Vergleich zu durchschnittlich 4,06%)

Entwicklung gewerblich / private Betriebe:

Übernachtungen	2018	Anteil 2018	2017/2018	2017	Anteil 2017
gewerblich	467.857	75,87%	4,84%	446.269	75,30%
privat	148.837	24,13%	1,70%	146.349	24,70%
Summe	616.694		4,06%	592.618	

Ankünfte	2018	Anteil 2018	2017/2018	2017	Anteil 2017
gewerblich	110.929	85,98%	6,11%	104.540	85,35%
privat	18.085	14,02%	0,83%	17.937	14,65%
Summe	129.014		5,34%	122.477	

Anzahl Betriebe	2018	Anteil 2018	2017/2018	2017	2017 in %
gewerblich	112	25,93%	-4,27%	117	26,53%
privat	320	74,07%	-1,23%	324	73,47%
Summe	432		-2,04%	441	

Anzahl Betten	2018	Anteil 2018	2017/2018	2017	2017 in %
gewerblich	3.034	69,64%	-3,22%	3.135	69,22%
privat	1.323	30,36%	-5,09%	1.394	30,78%
Summe	4.357		-3,80%	4.529	

Zuordnung gewerbliche und private Vermieter: Analog dem Vorgehen des Statistischen Landesamtes werden in dieser Statistik alle Betriebe ab 10 Betten als gewerblich und unter 10 Betten als Privatvermieter betrachtet.

75,87 % der Übernachtungen und 85,98% der Ankünfte werden in gewerblichen Beherbergungsbetrieben getätigt. Diese Vermieter stellen nur 25,93% der Betriebe. Etwa Dreiviertel der Pfrontener Betriebe (74,07%) werden dem Privatvermieterbereich zugerechnet.

Zahlen des Ostallgäus im Vergleich

Ankünfte in gewerblichen Betrieben ab 10 Betten, einschl. Camping

	Ankünfte 2017	Ankünfte 2018	Veränderung in %
Ostallgäu	1.177.469	1.270.179	7,9
Allgäu¹	3.797.091 ¹	3.973.873 ¹	4,7
Bayern¹	37.278.748 ¹	39.117.241 ¹	4,9
Pfronten	104.540	110.929	6,1

Der Aufwärtstrend für das gesamte Ostallgäu ist auch in 2018 wieder stark sichtbar.

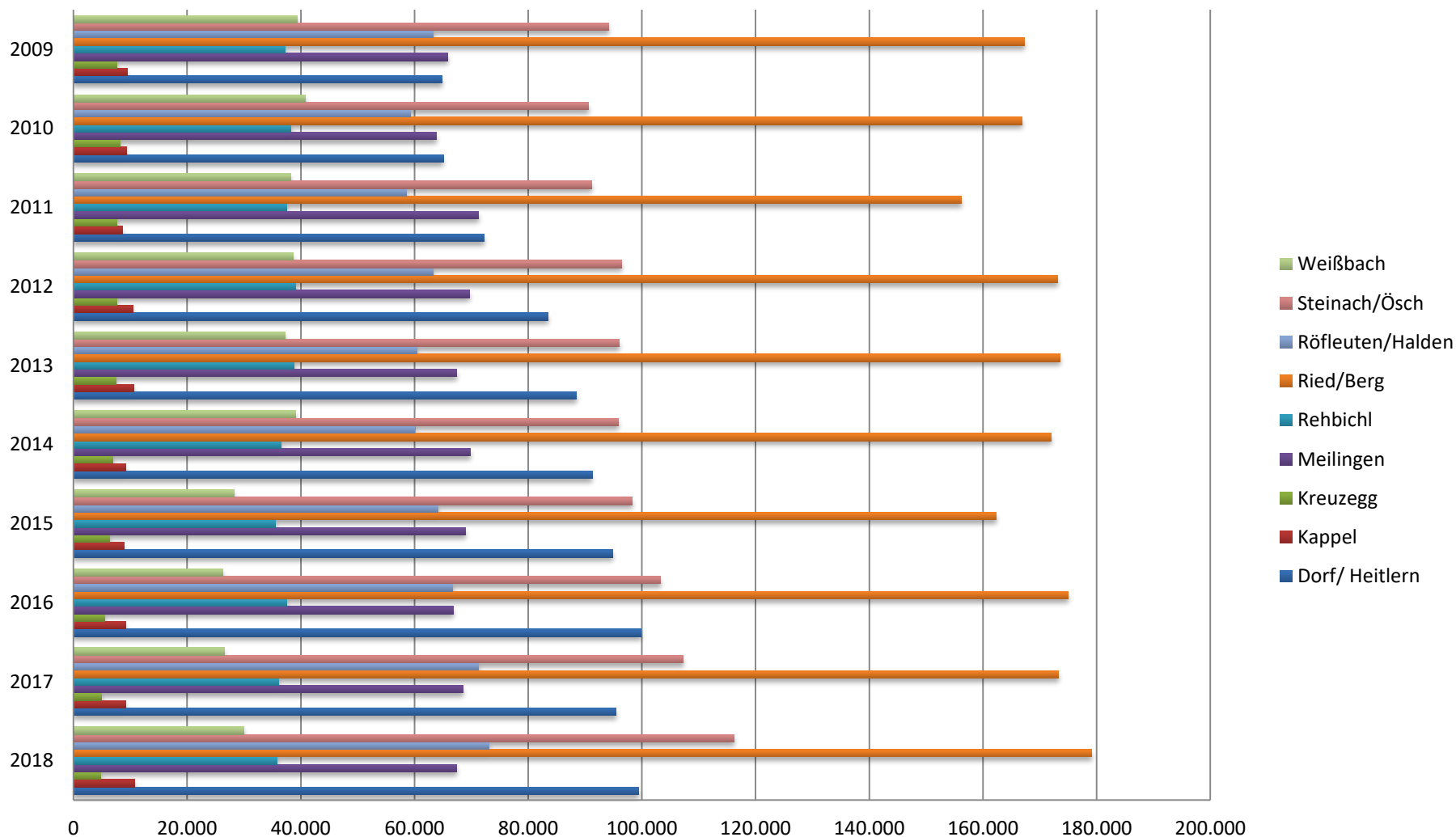
Übernachtungen in gewerblichen Betrieben ab 10 Betten, einschl. Camping

	Übernachtungen 2017	Übernachtungen 2018	Veränderung in %
Ostallgäu	3.440.471	3.619.290	5,2
Allgäu¹	12.916.537 ¹	13.446.798 ¹	4,1
Bayern¹	94.368.996 ¹	98.700.118 ¹	4,6
Pfronten	446,265	467.857	4,8

Auch bei den Übernachtungen konnte das gesamte Ostallgäu in 2018 im Vergleich zum Vorjahr mit 5,2% deutlichen einen Anstieg verzeichnen

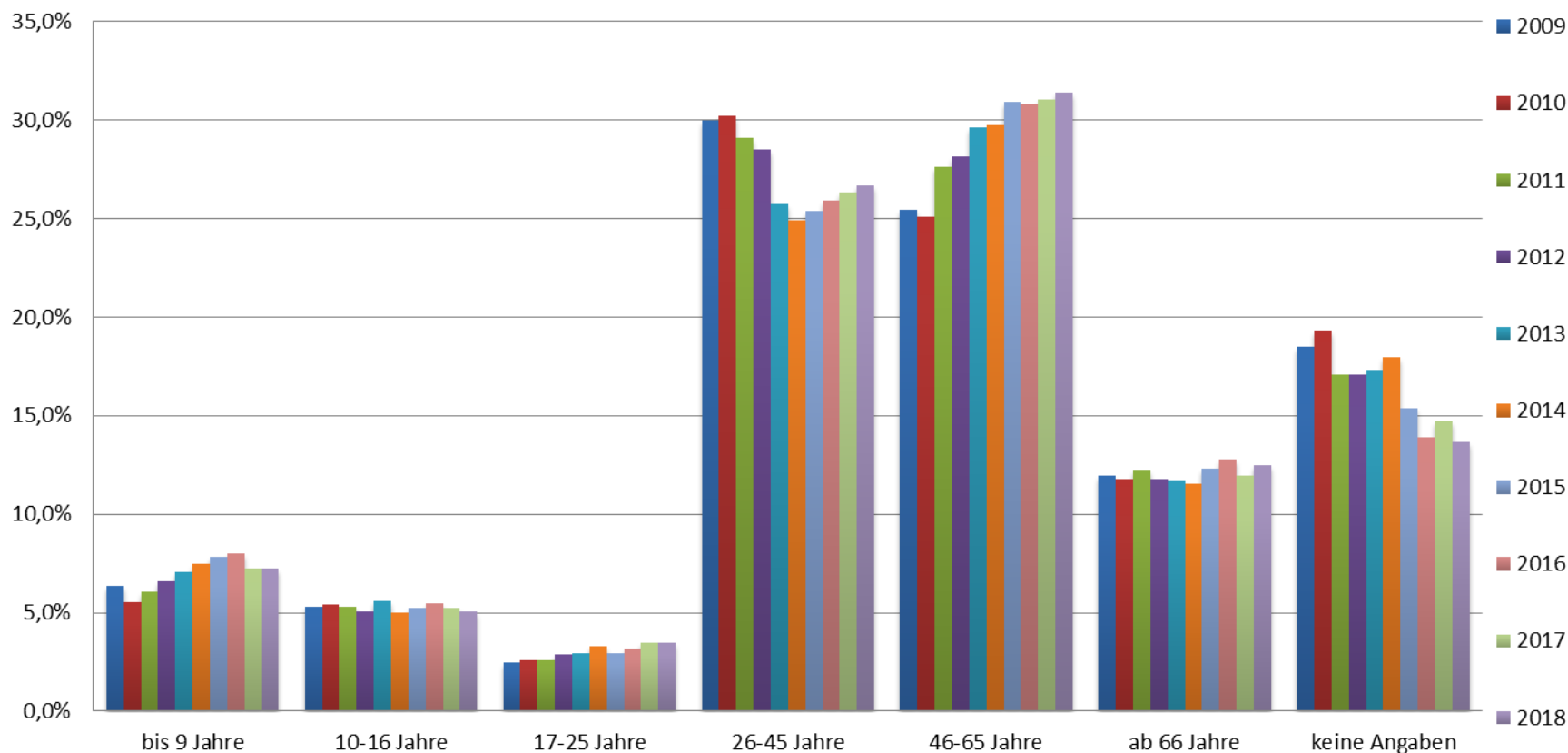
¹ Quelle: Allgäu GmbH und Bayerisches Landesamt für Statistik (Erfassung von Betrieben ab 10 Betten und Campingplätzen)

Übernachtungen – Anteil der Ortsteile am Ergebnis



Altersstruktur Pfronten 2018

Entwicklung Altersstruktur Gästeankünfte



Verteilung der Gäste Inland/Ausland

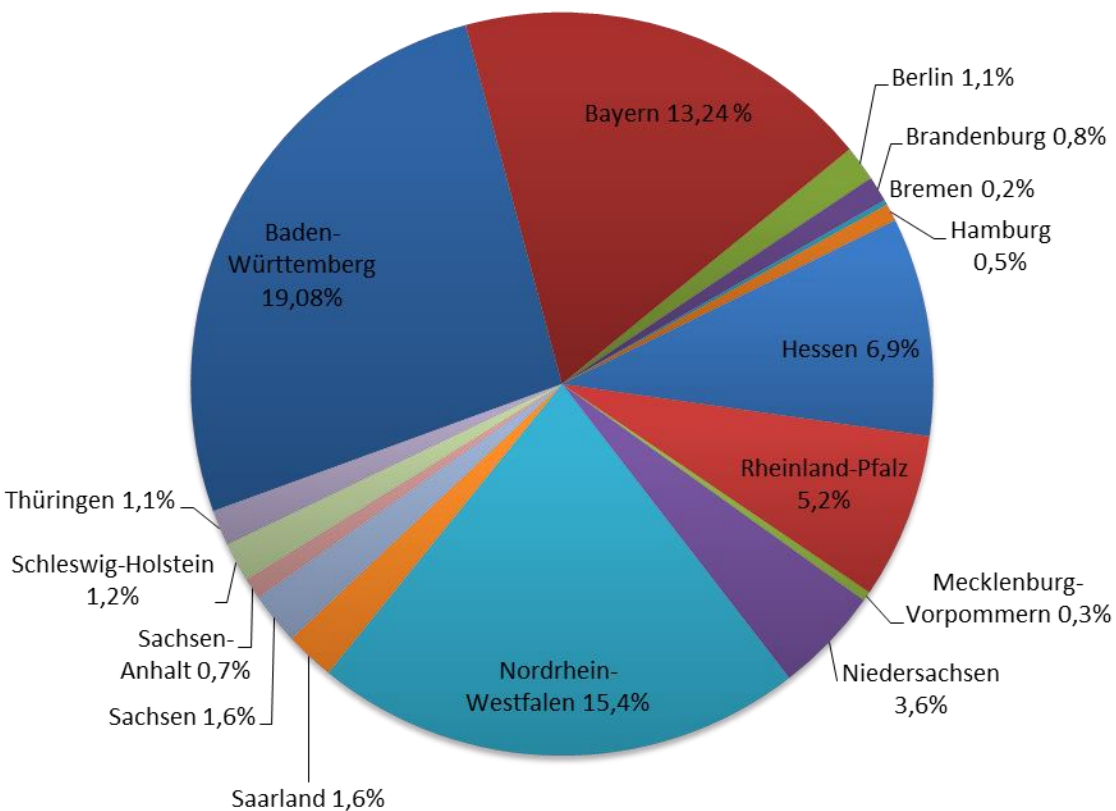
Übernachtungen	2014	in %	2015	in %	2016	in %	2017	in %	2018	in %
Deutschland	534.925	92,1%	524.705	92,4%	547.979	92,8%	545.941	92,14%	568.840	92,24%
Ausland	45.700	7,9%	43.065	7,6%	42.224	7,2%	46.595	7,86%	47.854	7,76%
Gesamt	580.625		567.770		590.203		592.540		616.694	

Ankünfte	2014	in %	2015	in %	2016	in %	2017	in %	2018	in %
Deutschland	98.280	86,3%	99.347	88,9%	103.614	89,4%	107.581	87,9%	113.589	88,0%
Ausland	15.603	13,7%	12.454	11,1%	12.339	10,6%	14.851	12,1%	15.425	12,0%
Gesamt	113.883		111.801		115.953		122.432		129.014	

Hohe Abhängigkeit vom Binnenmarkt, knapp 90% der Gäste Pfrontens kommen aus Deutschland.

Wichtigste innerdeutsche Quellmärkte

Übernachtungen nach Bundesländern 2018

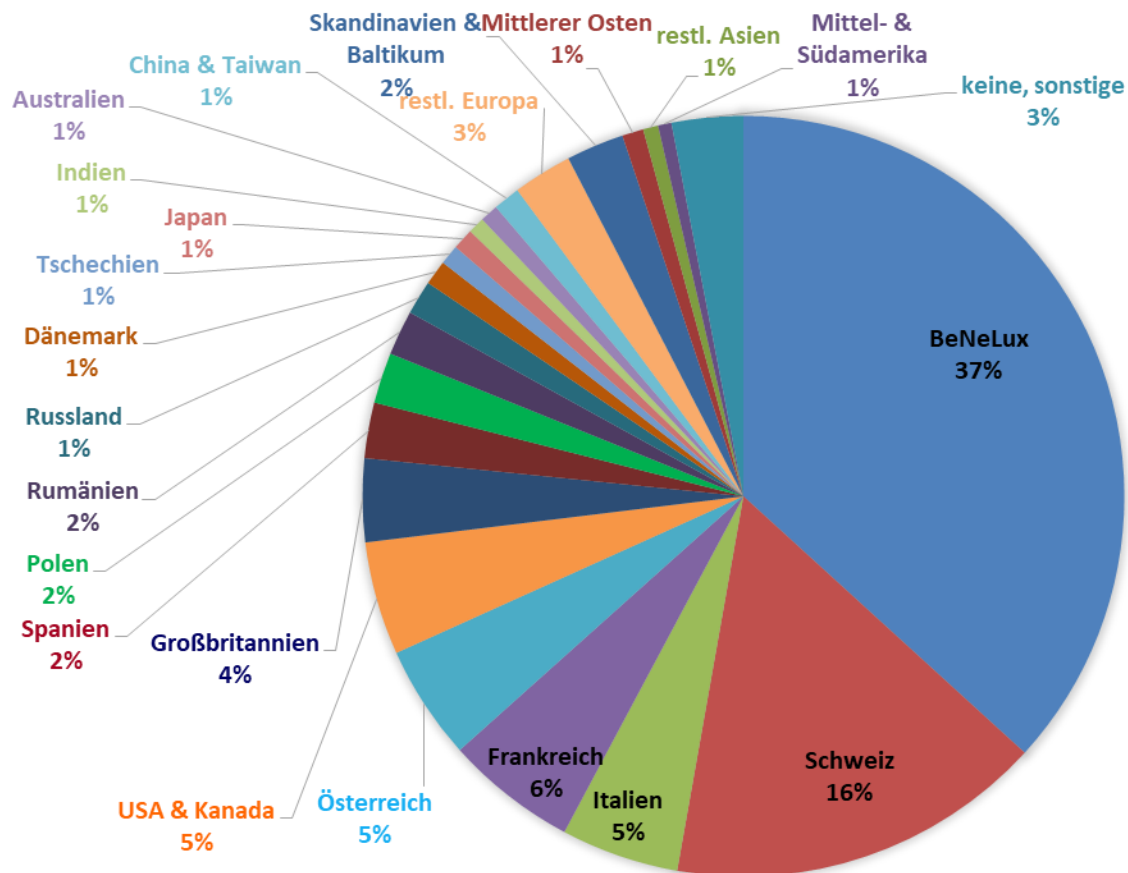


Bundesländer	2018		Veränd. Vorjahr
	Ankünfte	in %	
Baden-Württemberg	32.340	30,66%	7,04%
Bayern	27.109	25,70%	11,21%
Berlin	1.137	1,08%	11,47%
Brandenburg	817	0,77%	8,36%
Bremen	211	0,20%	6,03%
Hamburg	697	0,66%	-1,97%
Hessen	9.232	8,75%	6,16%
Rheinland-Pfalz	6.486	6,15%	0,56%
Mecklenburg-Vorpommern	274	0,26%	-2,84%
Niedersachsen	3.894	3,69%	5,73%
Nordrhein-Westfalen	16.326	15,48%	3,87%
Saarland	1.809	1,71%	5,67%
Sachsen	1.833	1,74%	8,98%
Sachsen-Anhalt	719	0,68%	12,70%
Schleswig-Holstein	1.185	1,12%	5,43%
Thüringen	1.417	1,34%	-0,63%
GESAMT	105.486	100,00%	6,89%
Ohne Angaben	8.099		
Ausland	15.429		
Summe	129.014		

Die wichtigsten Märkte bleiben BaWü, Bayern, NRW und Hessen. 80,6% der deutschen Ankünfte stammen aus diesen vier Bundesländern!

Wichtigste Quellmärkte im Ausland

	Ankünfte 2018	in %
BeNeLux	4.985	32,3%
Schweiz	2.239	14,5%
Italien	1.119	7,3%
Frankreich	911	5,9%
Österreich	855	5,5%
USA & Kanada	2.303	14,9%
Großbritannien	486	3,2%
Spanien	329	2,1%
Polen	328	2,1%
Rumänien	102	0,7%
Russland	244	1,6%
Dänemark	231	1,5%
Tschechien	224	1,5%
Japan	155	1,0%
Indien	76	0,5%
Australien	82	0,5%
China & Taiwan	333	2,2%
restl. Europa	355	2,3%
Skandinavien & Baltikum	412	2,7%
Mittlerer Osten	112	0,7%
restl. Asien	61	0,4%
Mittel- & Südamerika	147	1,0%
keine, sonstige	819	5,3%
GESAMT Ausland	15.425	12,0%
Deutschland	113.589	88,0%
Ankünfte gesamt	129.014	100,0%



Die BeNeLux-Länder sind mit 36,8% der Übernachtungen und 32,3% der Ankünfte aus dem Ausland der mit Abstand wichtigste internationale Quellmarkt. Auf Platz 2 liegt die Schweiz. Der außereuropäische Markt spielt für Pfronten touristisch kaum eine Rolle.